

## ГОСУДАРСТВЕННЫЙ КОМИТЕТ ПО ИМУЩЕСТВУ РЕСПУБЛИКИ БЕЛАРУСЬ

## ТЕХНИЧЕСКИЙ ПАСПОРТ

## на здание

Республиканское унитарное предприятие "Брестское агентство по государственной регистрации и  
земельному кадастру"

(наименование организации по государственной регистрации недвижимого имущества, прав на него и сделок с ним)

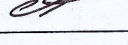
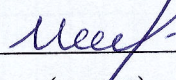

Наименование: Здание банка

Назначение: 22910 - Здание административно-хозяйственное

Инвентарный номер: 100/С-2888

Адрес: 224032, Республика Беларусь, Брестская обл., г. Брест, ул. Советской Конституции, 15Б

Составлен по состоянию на: 11.04.2016

Составил	<u>15.06.2018</u> (дата)	<u></u> (подпись)	<u>А.Ф. Климук</u> (инициалы, фамилия)
Проверил	<u>19.06.2018</u> (дата)	<u></u> (подпись)	<u>И.А. Демидович</u> (инициалы, фамилия)
Уполномоченное должностное лицо	<u>19.06.2018</u> (дата)	<u></u> (подпись) М.П.	<u>С.П. Протасевич</u> (инициалы, фамилия)

Отметки



**1. Общие сведения о здании**

1. Кадастровый номер земельного участка	140100000001003731 (0.1718)
2. Литер	A2/к
3. Количество надземных этажей, шт.	2
4. Количество подземных этажей, шт.	1
5. Год постройки (дата приемки в эксплуатацию)	1998
6. Год реконструкции	-
7. Физический износ, %	16
8. Объем здания, куб.м	3984
9. Наружная площадь, кв.м.	578
10. Общая площадь здания, кв.м	943.9
11. Нормируемая площадь здания, кв.м	669.7
12. Количество нежилых изолированных помещений, шт.	0
13. Общая площадь нежилых изолированных помещений, кв.м	-
14. Нормируемая площадь нежилых изолированных помещений, кв.м	-
15. Количество жилых изолированных помещений (квартир), шт.	0
16. Жилая площадь жилого дома (общежития, жилого здания специального назначения), кв.м	-
17. Общая площадь жилых помещений (квартир) жилого дома, кв.м	-
18. Общая площадь квартир по СНБ, кв.м	-
19. Общая площадь жилых помещений общежития, жилого здания специального назначения, кв.м	-
20. Общая площадь помещений общежития, жилого здания специального назначения, кв.м	-
21. Площадь балконов, лоджий, террас и т.п., без учета коэффициентов, кв.м	-
22. Площадь балконов, лоджий, террас и т.п. жилых помещений с учетом коэффициентов, кв.м	-
23. Количество машино-мест, шт.	0
24. Площадь машино-мест, кв.м	-

**2. Сведения о стоимости**

Вид стоимости	Дата определения (год уровня цен)	Стоимость, руб.	Документ о стоимости
1	2	3	4
Нет сведений	-	-	-

### 3. Распределение помещений и их площадей

#### 3.1. По жилым помещениям

Наименование	Распределение квартир по числу комнат								Жилые помещения в жилых зданиях специального назначения	Жилые помещения в общежитиях	Иные жилые помещения	Всего
	Жилые помещения в жилых зданиях специального назначения											
	однокомнатные	двухкомнатные	трехкомнатные	четырёхкомнатные	пятикомнатные	более пяти комнат	Итого	Итого				
1	2	3	4	5	6	7	8	9	10	11	12	
Количество жилых помещений (квартир), шт.	-	-	-	-	-	-	-	-	-	-	-	
Количество жилых комнат, шт.	-	-	-	-	-	-	-	-	-	-	-	
Жилая площадь, кв. м	-	-	-	-	-	-	-	-	-	-	-	
Общая площадь жилых помещений (квартир) жилого дома, кв. м	-	-	-	-	-	-	-	-	-	-	-	
Общая площадь жилых помещений общежития (жилого здания специального назначения), кв. м	-	-	-	-	-	-	-	-	-	-	-	
Общая площадь квартир по СНБ, кв. м	-	-	-	-	-	-	-	-	-	-	-	
Общая площадь здания, кв. м	-	-	-	-	-	-	-	-	-	-	-	

#### 3.2. По нежилым помещениям

Назначение	адм.	Всего
1	2	3
Нормируемая площадь, кв. м	669.7	669.7
Общая площадь, кв. м	943.9	943.9

#### 3.3. Благоустройство жилых помещений

Наименование показателя	Отопление				Водопровод			Канализация		Газ (газоснабжение)	Напольные электроплиты (варочные панели)
	Печное	Центральное			от ГЭЦ или групповой (районной) котельной	Центральная (уличная)	Местная	Горячее водоснабжение	Ванны (души)		
		от ГЭЦ или групповой (районной) котельной	от индивидуальных отопительных устройств на _____	от индивидуальных отопительных устройств на _____							
1	2	3	4	5	6	7	8	9	10	11	
Количество изолированных жилых помещений (квартир), шт.	-	1	-	1	1	-	1	1	-	-	
Общая площадь жилых помещений, кв. м	-	943.9	-	943.9	943.9	-	943.9	943.9	-	-	

Подпись исполнителя \_\_\_\_\_

## 4. Техническое описание

## 4.1 Техническое описание здания

№ п/п	Наименование конструктивных элементов и инженерных систем	Описание конструктивных элементов и инженерных систем
1	2	3
1	Фундамент	Бетон
2	Наружные стены	Кирпич силикатный
3	Внутренние стены	Кирпич силикатный
4	Перегородки	Кирпич силикатный
5	Перекрытия	Плита железобетонная
6	Крыша (кровля)	Плита железобетонная , Рулонные кровельные материалы
7	Полы	Линолеум, Керамическая плитка
8	Окна	ПВХ профиль, Стеклопакеты
9	Двери, ворота	Поливинилхлорид (ПВХ), Металл, Дерево
10	Отделочные работы:	-
10.1	наружная отделка стен	Оштукатурено и окрашено
10.2	внутренняя отделка	Окрашено, Облицовка керамической плиткой
11	Инженерные системы:	-
11.1	отопление	Центральное
11.2	водопровод и канализация:	-
11.2.1	холодное водоснабжение	Централизованная система
11.2.2	канализация	Централизованная система
11.2.3	горячее водоснабжение	Централизованная система
11.2.4	ванны, душ	Умывальник (раковина), Унитаз, Поддон душевой
11.3	система электрооборудования:	-
11.3.1	электроснабжение	Централизованная система
11.3.2	подключение электроплит	Нет
11.4	газоснабжение	Нет
11.5	вентиляция	Вентиляция с естественным побуждением
11.6	мусоропровод	Нет
11.7	лифты	Нет
11.8	иные	Телефонизация (телефонная сеть)
12	Прочие	Крыльцо(а)

## 4.2 Техническое описание основных строений, их составных элементов и принадлежности

Литер	Наименование	Год постройки (дата приемки в эксплуатацию)	Износ, %*	Площадь, кв.м.**	Объем, куб.м	Описание конструктивных элементов и инженерных систем***																
						Фундамент	Стены	Перегородки	Перекрытия	Крыша	Полы	Окна	Двери и ворота	Отделка	Отопление	Водопровод	Канализация	Электро-снабжение	Газо-снабжение	Иные	Прочие	
1	2	3	4	5	6	7	8	9	10	11	12	13	14	15	16	17	18	19	20	21	22	
A2/к	Здание банка	1998	16	578	3656	-	ж/б, кирпич, с/к	-	-	-	-	-	-	-	-	-	-	-	-	-	-	-
(A2/к)	Подвальный этаж	1998	20	126	328	нет	ж/б, кирпич, с/к	кирп. с/к	плит. ж/б	нет	бет.	стк/лак, п/ф ПВХ	дер.	штукат.	нет	нет	нет	есть	нет	нет	нет	нет

\* Для незавершенных строений указывается готовность, %.

\*\* Указывается наружная площадь, а в отношении погребов и т.п. – площадь по внутреннему периметру.

\*\*\* По основному строению описание конструктивных элементов и инженерных систем в данной таблице не приводится.

При внесении сведений по сооружениям графы 5 – 22 объединяются.

Примечание:

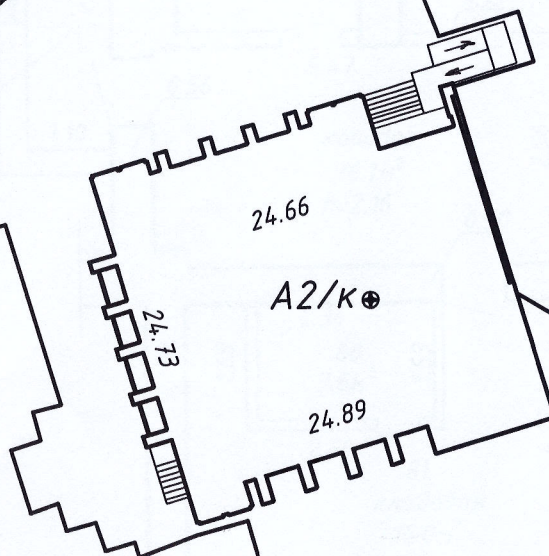
Количество страниц технического паспорта : 5

Приложение: 1. План расположения объекта недвижимого имущества на 1 л.; 2. поэтажные планы на 3 л.

# План расположения объекта недвижимого имущества



ул. Советской Конституции



### Условные обозначения

- Контур капитального строения
- ⊕ Точка геокода
- Граница земельного участка

РЧП "Брестское агентство по государственной регистрации и земельному кадастру"			
Здание банка			
224032, Республика Беларусь, Брестская обл., г. Брест, ул. Советской конституции, 15Б			
Система координат: 1963 года			
Составлен по состоянию на: 11.04.2016г			
Масштаб	Лист 1	Листов 1	Стр. 6
1:500	Инициалы, Фамилия	Подпись	Дата
Составил	А.Ф. Климук	<i>AK</i>	15.06.2018
Изготовил	А.Ф. Климук	<i>AK</i>	15.06.2018
Проверил	И.А. Демидович	<i>И.А. Демидович</i>	15.06.2018